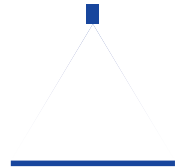


Niederdruck-Flachstrahldüsen Bandschmierung Baureihe 652



Eigenschaften:

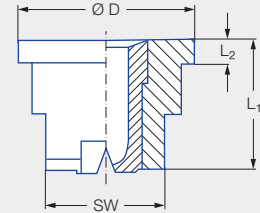
- Besonders geringer Volumenstrom
- Parabelförmige Flüssigkeitsverteilung
- Montage mit Überwurfmutter

Anwendung:

- Bandschmierung
- Besprühen von Nahrungsmitteln
- Befeuchten von Druckwalzen
- Beölen von Blechen



Baureihe 652.xxx.56.03






Anschluss	Material	Abmessungen [mm]				Gewicht [g]
		L ₁	L ₂	Ø D	SW	
Montage mit Überwurfmutter G 3/8 ISO 228	Edelstahl 1.4305	11,0	2,0	14,8	10	10,0
	POM/Edelstahl	12,0	2,0	14,8	8	3,0
	POM	11,0	2,0	15,0	8	2,0

Strahlwinkel	Bestell-Nr.				Farbe	Engster Querschnitt Ø [mm]	V̇ Wasser [l/min]			
	Type	Mat.-Nr.					p [bar]			
		16	8H.03	56.03			1,0	2,0	3,0	5,0
75°	652.145	●	●	●	grün	0,12	0,04*	0,05	0,06	0,08
	652.165	●	●	●	schwarz	0,14	0,05*	0,07	0,08	0,10
	652.185	●	●	●	rot	0,16	0,06*	0,08	0,10	0,13
	652.215	●	●	●	blau	0,20	0,08*	0,11	0,14	0,18
	652.245	●	●	●	orange	0,30	0,12*	0,16	0,20	0,26
120°	652.275	●	●	●	braun	0,30	0,16*	0,22	0,27	0,35
	652.187	●	●	●	grau	0,20	0,06*	0,08	0,10	0,13
	652.247	●	●	●	schwarz	0,20	0,12*	0,16	0,20	0,26
	652.277	●	●	●	schwarz	0,30	0,16*	0,22	0,27	0,35

* Abweichendes Sprühbild.

Zubehör:

Bezeichnung	Bestell-Nr.	Werkstoff	Farbe	Druck [bar]		G ISO 228	Abmessungen [mm]						Maschenweite [mm]
				offen	geschlossen		H ₁	H ₂	Ø D	Ø D ₁	Ø D ₂	SW	
 Filter mit Rückschlagventil	095.016.53.11.00	PP	blau	0,50	0,30	-	21,00	1,60	-	15,00	11,00	-	0,08
	095.016.53.14.63	PP	grün	2,80	1,60	-	21,00	1,50	-	15,00	11,00	-	0,08
 Flachdichtung	065.240.55	PTFE	-	-	-	-	-	-	-	-	-	-	-
	065.240.72	EWP 210	-	-	-	-	-	-	-	-	-	-	-
 Überwurfmutter	065.200.16	Edelstahl 1.4305	-	-	-	3/8	13,00	10,00	12,80	-	-	22	-
	065.200.56	POM	schwarz	-	-	3/8	14,50	11,50	13,00	-	-	22	-

Umrechnungsformel für diese Baureihe: $\dot{V}_2 = \dot{V}_1 \cdot \sqrt{\frac{p_2}{p_1}}$

Bestell- Type + Material-Nr. = Bestell-Nr.
beispiel: 652.145 + 16 = 652.145.16



Montagezubehör finden Sie im Kapitel 9 „Zubehör“.